

Trappit BB Detector Plus - Bettwanzenmonitoring

Zielorganismus: Bettwanze (*Cimex lectularius*)



Der neue *Trappit BB Detector Plus* von Suterra[®] ist der zuverlässigste Bettwanzendetektor aus unserem Produktangebot.

Durch die optimierte Freisetzung der Duftstoffe lässt sich selbst schwacher Bettwanzenbefall zuverlässig nachweisen.

Mit dem neuen *Trappit BB Detector Plus* können sich Schädlingsbekämpfer auf das Monitoring verlassen und gezielt befallene Räume behandeln.

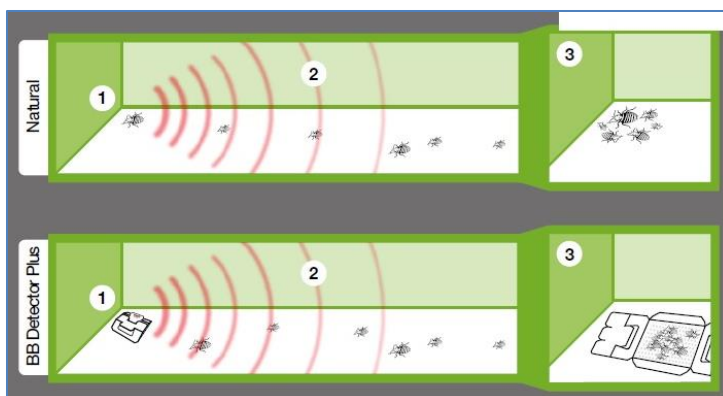
Merkmale

- modernste Bettwanzenpheromon-Technologie
- zwei Wochen wirksam
- sicherer Nachweis auch bei schwachem Befall
- für sämtliche Entwicklungsstadien geeignet
- ohne Insektizide



FUNKTIONSWEISE

Der *Trappit BB Detector Plus* basiert auf einer neuen Technologie bei der Aggregationspheromone zum verwendet werden.



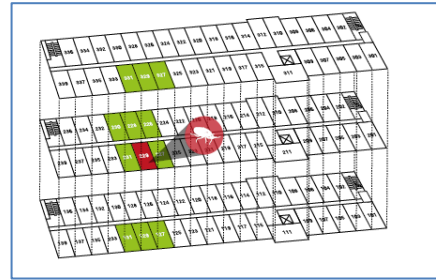
- 1.) Versteckte Bettwanzen geben einen Lockstoff (Aggregationspheromon) ab.
- 2.) Bettwanzen in der Nähe werden vom Lockstoff angelockt.
- 3.) Angelockte Bettwanzen sammeln sich in einem gemeinsamen Versteck.

Vorteil: Aggregationspheromone wirken auf alle Stadien und beide Geschlechter (Männchen + Weibchen).

Platzierung des Trappit BB Detector Plus

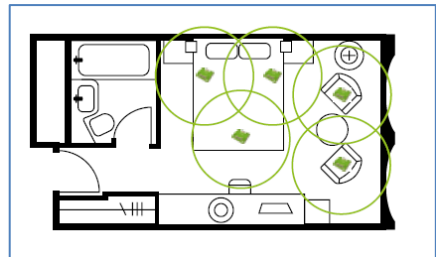
Fallen-Platzierung im gesamten Gebäude

1. Fallen in Räumen mit Verdacht auf Bettwanzenbefall (**rot**) platzieren; ebenso in angrenzenden Räumen (**grün**) verfahren.
2. Dieses Monitoringverfahren solange wiederholen bis alle von Bettwanzen befallenen Räume identifiziert sind.
3. Nach abgeschlossener Befallserhebung können betroffene Räume gezielt gegen Bettwanzen behandelt werden.

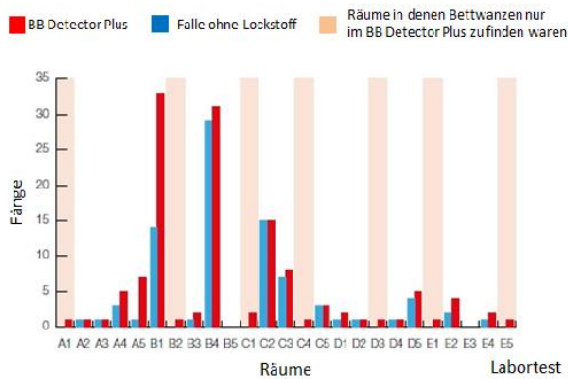


Fallen-Platzierung in einzelnen Räumen

1. Fallen am Kopfende des Bettes auf dem Boden platzieren.
2. Fallen auch in anderen gefährdeten Bereichen platzieren, z.B. unter Polstermöbeln, am Kopfende des Betts und in Schränken.
3. Fallen sollten 2 Wochen lang täglich inspiziert werden.
4. Monitoring auch nach erfolgter Bekämpfung zur Erfolgskontrolle fortsetzen und Räume ggf. nachbehandeln.



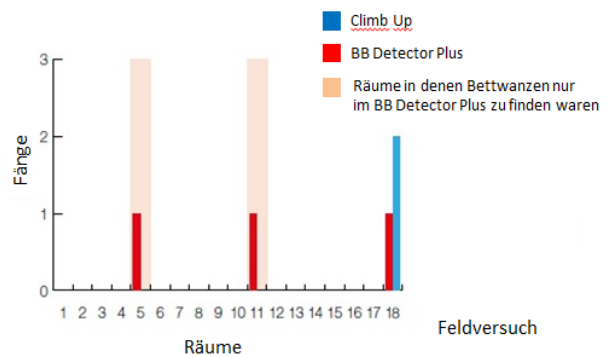
Der Trappit BB Detector Plus im Vergleich



Monitore ohne Pheromon blieben in 28% auch bei bestehendem Befall ohne positiven Befund

Fangergebnis nach 24 Stunden

Der *BB Detector Plus* zeigte im Test regelmäßig höhere Fangraten als ein Vergleichsmonitor ohne Lockstoff. In 7 Fällen zeigte nur der *BB Detector Plus* ein positives Fangergebnis, während der Vergleichsmonitor leer blieb.



66% mehr positive Befunde für den *BB Detector Plus*

Fangergebnis nach 14 Tagen

Auch bei sehr schwachem Befall, der bei optischer Inspektion nicht zu erkennen war (Raum 5 und 11), war der *BB Detector Plus* noch erfolgreich. In Raum 18, in dem optische Befallshinweise (Kot) vorlagen, waren beide Monitore positiv.

Bezugsquelle:

KILLGERM GMBH, Graf-Landsberg-Str. 1, D-41460 Neuss, Tel. +49-(0)2131-718090,
www.killgerm.de, verkauf@killgerm.de.